

[Voir les blogs](#) | [Voir les auteurs](#) | [S'inscrire à Portail des PME](#) | [Espace privé](#) |

# Portail des PME

DES IDEES, DES INFOS,  
DES OUTILS POUR LA PME

Rechercher

Recherche avancée

[ACCUEIL](#) | [ANNUAIRE](#) | [SERVICES](#) | [RESSOURCES](#) | [ACTUALITES](#) | [NEWSLETTER](#) | [ESPACE PRIVE](#) | [PARTENARIATS](#) | [CONTACT](#)

[Accueil](#) | [La communauté Portail des PME](#) | Valérie SCHNEIDER-MACOU

## Valérie SCHNEIDER-MACOU



Me. Valérie Schneider-Macou, Co-fondatrice, RCS & Associés

[vsm@rcs-associes.com](mailto:vsm@rcs-associes.com)

Droit commercial  
Droit social

Droit immobilier  
Droit des sociétés



[Blogs de l'auteur](#)

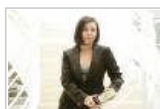
[Articles de l'auteur](#)

(Page 1 sur 3) [« Préc](#) | [1](#) | [2](#) | [3](#) | [Suivant »](#)

### Articles de l'auteur

#### Période d'essai légale : des précisions utiles

Par [Valérie SCHNEIDER-MACOU](#) | Publié 8/06/2009 | [Droit du travail](#) | Unrated



Avant la loi de modernisation sociale du marché du travail du 25 juin 2008, la durée des périodes d'essai n'était organisée que par les conventions collectives et les contrats de travail.

#### La loi de modernisation du marché du travail a donc créé une *période d'essai légale*.

[En savoir plus...](#) | [Imprimer](#)

#### CNE : chronique d'une mort annoncée

Par [Valérie SCHNEIDER-MACOU](#) | Publié 30/04/2009 | [Droit du travail](#) | Unrated

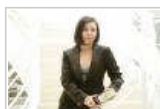


Le **contrat nouvelles embauches dit CNE** permettait aux entreprises de **20 salariés** au plus de conclure un **contrat de travail à durée indéterminée**, assorti d'une période dite de consolidation de l'emploi de deux années durant laquelle le contrat pouvait être rompu sans motif. Il suffisait d'envoyer une lettre recommandée avec accusé de réception au salarié.

[En savoir plus...](#) | [Imprimer](#)

#### Rupture conventionnelle : des précisions utiles

Par [Valérie SCHNEIDER-MACOU](#) | Publié 6/04/2009 | [Droit du travail](#) | Unrated



La loi de modernisation du marché du travail du 25 juin 2008 a créé un nouveau mode de rupture : la rupture conventionnelle (**voir article du 17 novembre 2008**). Cette innovation qui vise à pacifier et simplifier la rupture du contrat de travail connaît un réel succès puisque seulement 4 mois après la promulgation de la loi plus de 6 000 demandes avaient déjà été déposées.

Depuis, quelques précisions ont été apportées notamment sur l'indemnité de rupture. **En voici les principales...**

[En savoir plus...](#) | [Imprimer](#)

### THEMATIQUES

[ESPACE AUTO-ENTREPRENEUR \(26\)](#)

[ENTREPRENDRE \(23\)](#)

[Du projet à la concrétisation \(10\)](#)

[Formalités administratives \(5\)](#)

[DEVELOPPER \(49\)](#)

[Innovation \(9\)](#)

[Stratégies de croissance \(5\)](#)

[Développement à l'export \(12\)](#)

[Développement durable \(19\)](#)

[GERER \(89\)](#)

[Commercial & marketing \(29\)](#)

[Finance \(10\)](#)

[Ressources Humaines \(28\)](#)

[TIC \(17\)](#)

[Aides et subventions \(12\)](#)

[TRANSMISSION / REPRISE \(10\)](#)

[JURIDIQUE / FISCALITE \(56\)](#)

[Droit du travail \(21\)](#)

[Droit de la sécurité et de la prévention \(7\)](#)

[Droit des sociétés \(11\)](#)

[Règlementation économique \(5\)](#)

[LE COIN DES LIVRES \(25\)](#)

[EVENEMENTS & SALONS \(52\)](#)

[Pour un paiement sécurisé \(2\)](#)

### Auteurs populaires

- [Portail des PME](#)
- [J. CASTELLA](#)
- [Valérie SCHNEIDER-MACOU](#)
- [Elisabeth LANOUE](#)
- [Elise BOISNE](#)

### Articles les plus lus

- [La sous-traitance : avantages & inconvénients](#)
- [La loi de modernisation sociale du 25 juin 2008 réforme le licenciement](#)
- [Inseit : Tourner vers les Nouveaux Clients](#)

### La fiscalité particulière de l'indemnité pour violation du statut protecteur

Par [Valérie SCHNEIDER-MACOU](#) | Publié 9/03/2009 | [Droit du travail](#) | Unrated



**Lorsqu'un employeur envisage de licencier un salarié protégé** il doit, préalablement à l'envoi de la lettre de licenciement, **demander à l'inspection du travail l'autorisation de le licencier.**

[En savoir plus...](#)   [Imprimer](#)

### Période d'essai versus période probatoire

Par [Valérie SCHNEIDER-MACOU](#) | Publié 9/02/2009 | [Droit du travail](#) | Notez cet article: ★★★★★



La **période probatoire** se confond très souvent dans les esprits et la pratique avec la **période d'essai**, **elles sont néanmoins très différentes même si le but de chacune est bien de tester le salarié.**

[En savoir plus...](#)   [Imprimer](#)

Copyright 2009 Portail des PME, le site où les dirigeants d'entreprise ont la parole. All rights reserved. [Interspire Website Publisher Content Management Software](#)